

## 12. BIBLIOGRAFIA

- [1] Prawo o ruchu drogowym. Ustawa z dnia 20.06.97 (Dz. U. z 2005 r. Nr 105, poz. 908).
- [2] Rozporządzenie Ministrów Infrastruktury oraz SWiA z dnia 31.07.2002 r. w sprawie znaków i Sygnałów Drogowych Dz. U. nr 179 poz. 1393.
- [3] Załącznik nr 3 do Rozporządzenia Ministra Infrastruktury z dnia 03.07.2003 r. w sprawie szczegółowych warunków technicznych dla znaków i sygnałów drogowych oraz urządzeń bezpieczeństwa ruchu drogowego i warunków ich umieszczania na drogach Dz. U. z 2003 r. nr 220 poz. 2182 z dnia 23.12.2003r: „Szczegółowe warunki techniczne dla sygnałów drogowych”, wraz z nowelizacją przepisów.
- [4] Kompleksowe Badania Ruchu. Wrocław 2010. Biuro Inżynierii i Transportu. Pentor Research International S.A. Poznań 2010.
- [5] „Metoda obliczania przepustowości skrzyżowań z sygnalizacją świetlną. Instrukcja obliczania” – Generalna Dyrekcja Dróg Krajowych i Autostrad – Warszawa 2004
- [6] Rozporządzenie Ministra Transportu i Gospodarki Morskiej z dnia 2 marca 1999 r. w sprawie warunków technicznych, jakim powinny odpowiadać drogi publiczne i ich usytuowanie. Dz.U. Nr 43 poz. 430 z 1999 r., z późn. zm.

Wrocław, luty 2025 r.

Opracowanie:



<div><div><div>BIURO PROJEKTÓW: <b>FRIED-POL</b> Paweł Fried ul. Kłodnicka 2, 54-218 Wrocław tel. 071 727 10 02, e-mail: <a href="mailto:biuro@friedpol.pl">biuro@friedpol.pl</a></div></div></div>			
BRANŻA:		STADIUM:	
DROGI		PBIW	
ZESPÓŁ PROJEKTOWY		UPRAWNIENIA	PODPIS
PROJEKTANT:		416/01/DUW	
mgr inż. Paweł Fried			
ASYSTENT:		-	
TYTUŁ RYSUNKU:			
TRÓJKĄT WIDOCZNOŚCI			
SKALA:	DATA:	NR RYSUNKU:	WYDANIE:
1:500	15.02.2025		









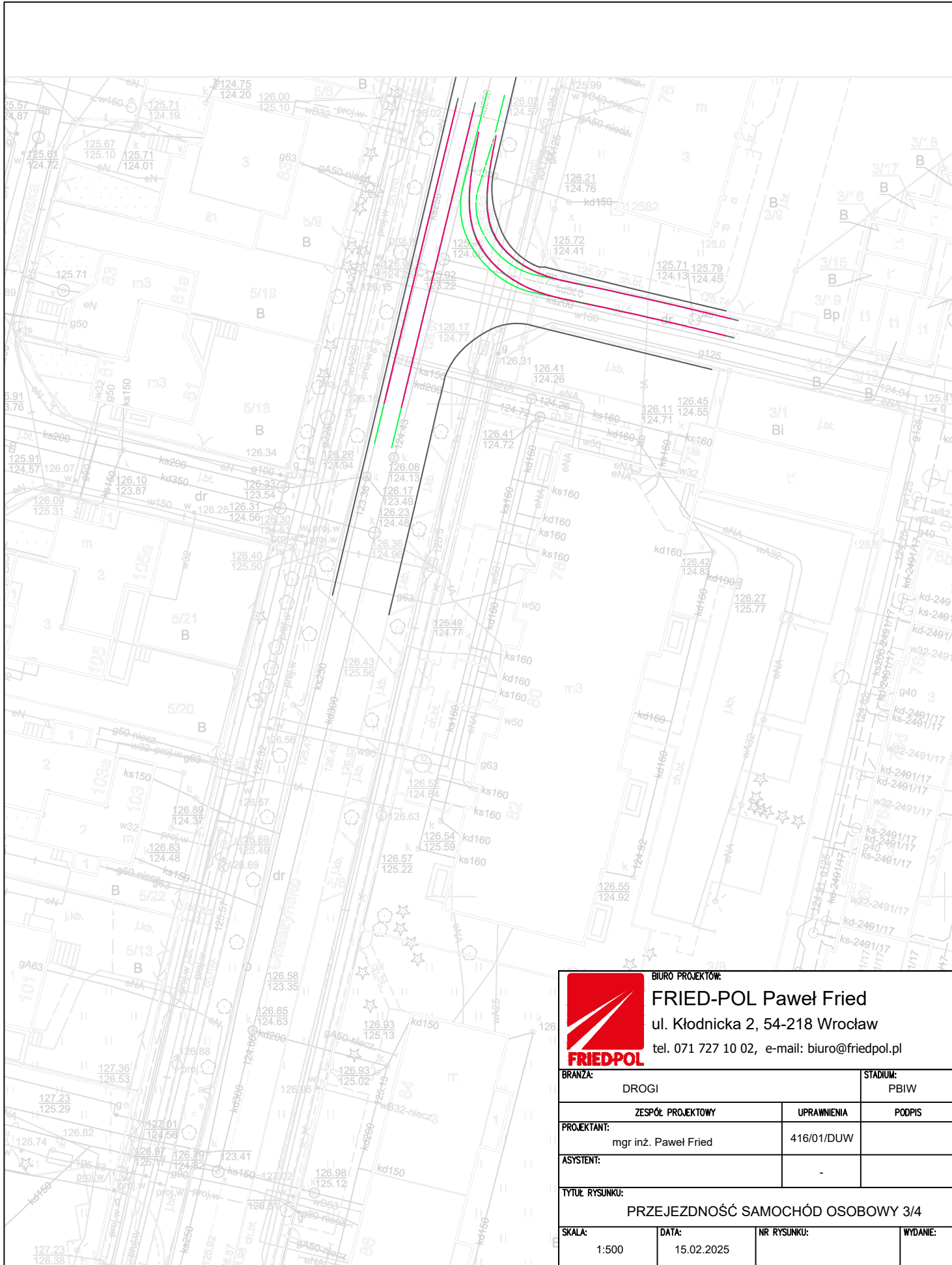
BIURO PROJEKTÓW:

**FRIED-POL** Paweł Fried

ul. Kłodnicka 2, 54-218 Wrocław

tel. 071 727 10 02, e-mail: [biuro@friedpol.pl](mailto:biuro@friedpol.pl)

BRANŻA:		DROGI		STADIUM:	
				PBIW	
ZESPÓŁ PROJEKTOWY		UPRAWNIENIA		PODPIS	
PROJEKTANT:		mgr inż. Paweł Fried		416/01/DUW	
ASYSTENT:					
TYTUŁ RYSUNKU:					
PRZEJEZDNOŚĆ SAMOCHÓD OSOBOWY 2/4					
SKALA:		DATA:		NR RYSUNKU:	
1:500		15.02.2025			
				WYDANIE:	

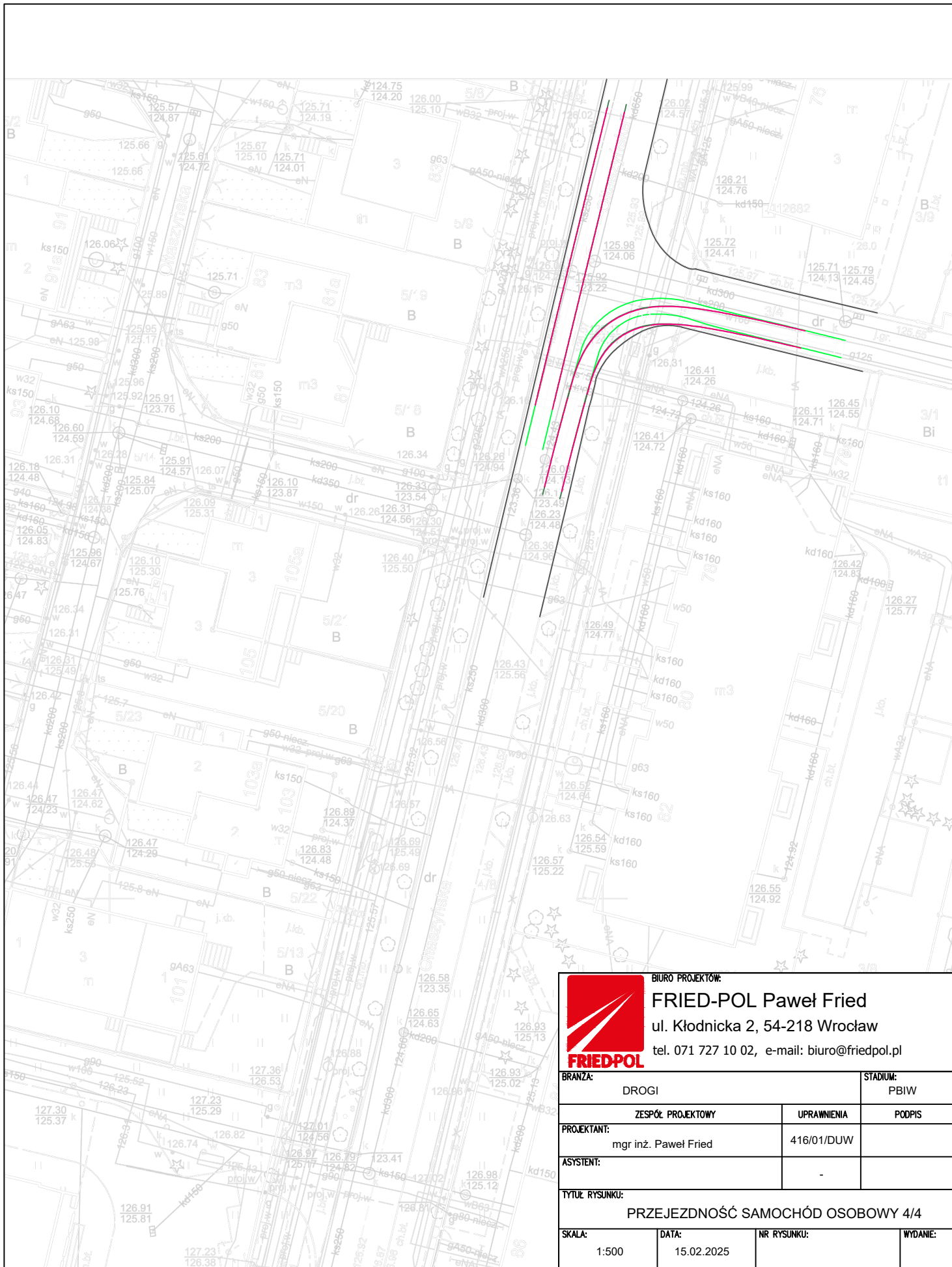




**BIURO PROJEKTÓW:**  
**FRIED-POL** Paweł Fried  
ul. Kłodnicka 2, 54-218 Wrocław  
tel. 071 727 10 02, e-mail: [biuro@friedpol.pl](mailto:biuro@friedpol.pl)

<b>BRANŻA:</b>		<b>STADIUM:</b>	
DROGI		PBIW	
<b>ZESPÓŁ PROJEKTOWY</b>	<b>UPRAWNIENIA</b>	<b>PODPIS</b>	
mgr inż. Paweł Fried	416/01/DUW		
<b>ASYSTENT:</b>			
<b>TYTUŁ RYSUNKU:</b>			
PRZEJEZDNOŚĆ SAMOCHÓD OSOBOWY 3/4			
<b>SKALA:</b>	<b>DATA:</b>	<b>NR RYSUNKU:</b>	<b>WYDANIE:</b>
1:500	15.02.2025		





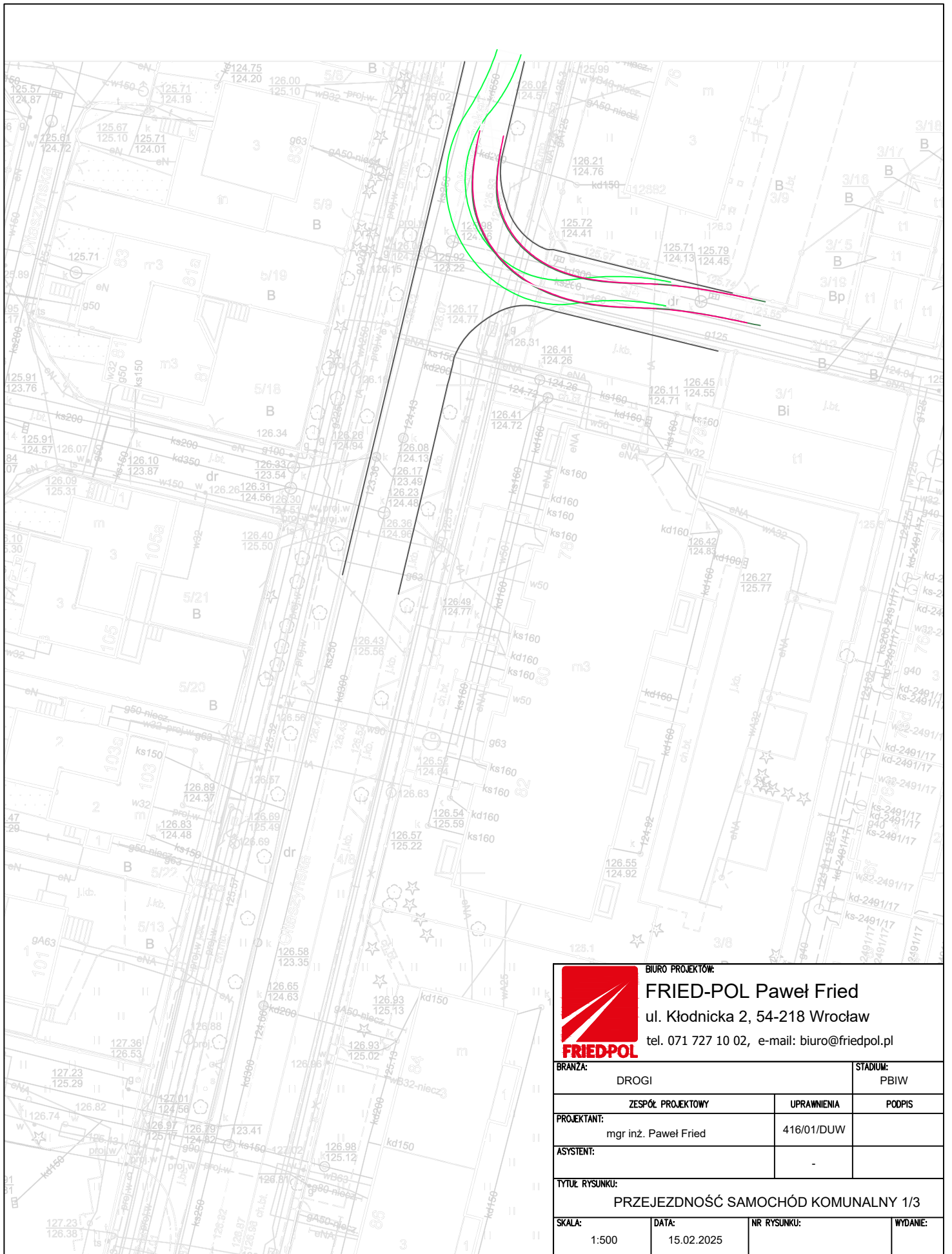
BIURO PROJEKTÓW:

**FRIED-POL** Paweł Fried

ul. Kłodnicka 2, 54-218 Wrocław

tel. 071 727 10 02, e-mail: [biuro@friedpol.pl](mailto:biuro@friedpol.pl)

BRANŻA:		DROGI		STADIUM:	
				PBIW	
		ZESPÓŁ PROJEKTOWY		UPRAWNIENIA	
PROJEKTANT:		mgr inż. Paweł Fried		416/01/DUW	
ASYSTENT:				-	
TYTUŁ RYSUNKU:					
PRZEJEZDNOŚĆ SAMOCHÓD OSOBOWY 4/4					
SKALA:		DATA:		NR RYSUNKU:	
1:500		15.02.2025			
				WYDANIE:	



<div><div><div>BIURO PROJEKTOWE: <b>FRIED-POL</b> Paweł Fried ul. Kłodnicka 2, 54-218 Wrocław tel. 071 727 10 02, e-mail: biuro@friedpol.pl</div></div></div>			
BRANŻA:		STADIUM:	
DROGI		PBIW	
ZESPÓŁ PROJEKTOWY		UPRAWNIENIA	PODPIS
PROJEKTANT:		416/01/DUW	
ASYSTENT:		-	
TYTUŁ RYSUNKU:			
PRZEJEZDNOŚĆ SAMOCHÓD KOMUNALNY 1/3			
SKALA:	DATA:	NR RYSUNKU:	WYDANIE:
1:500	15.02.2025		



BIURO PROJEKTÓW:

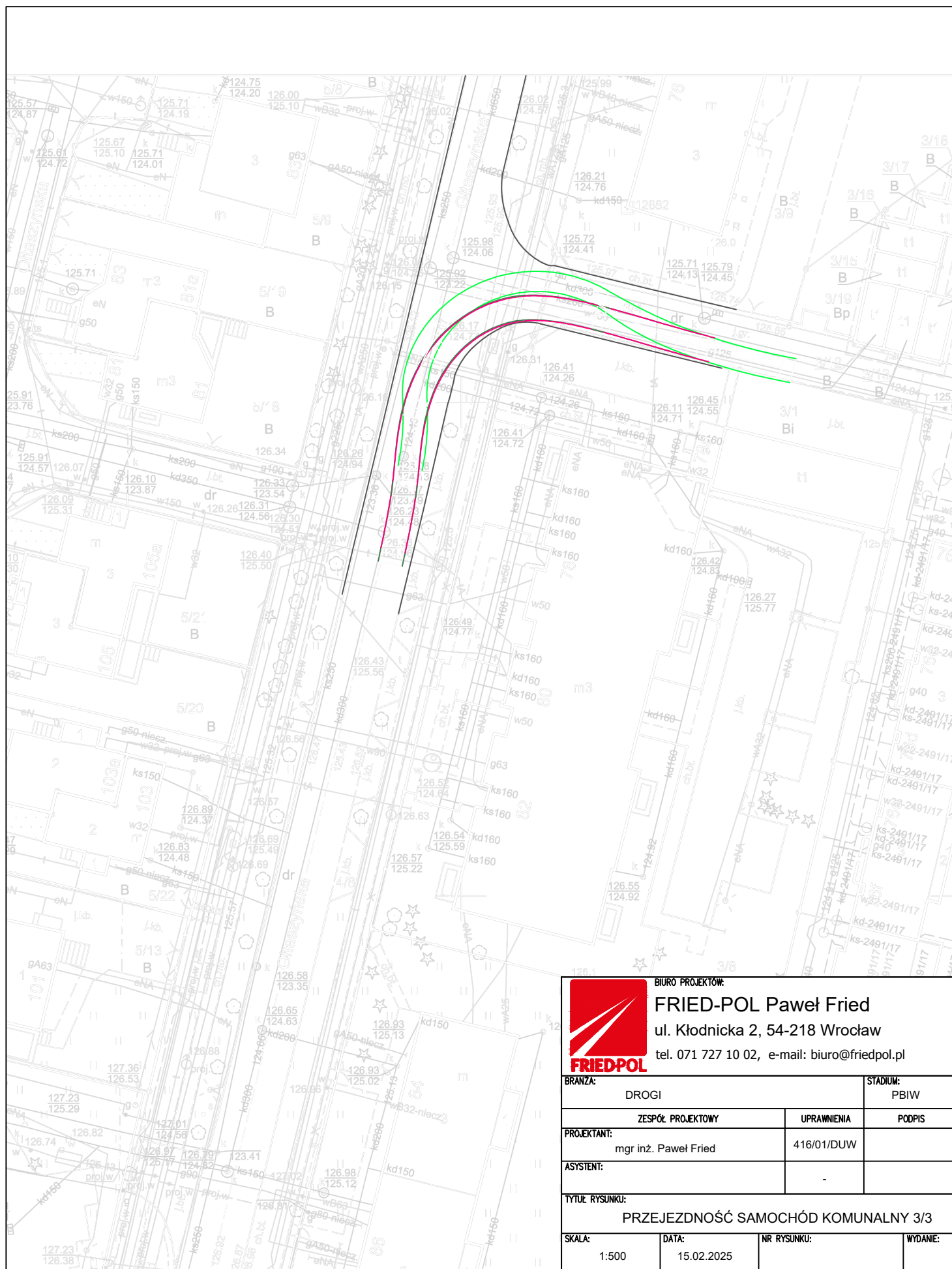
**FRIED-POL** Paweł Fried

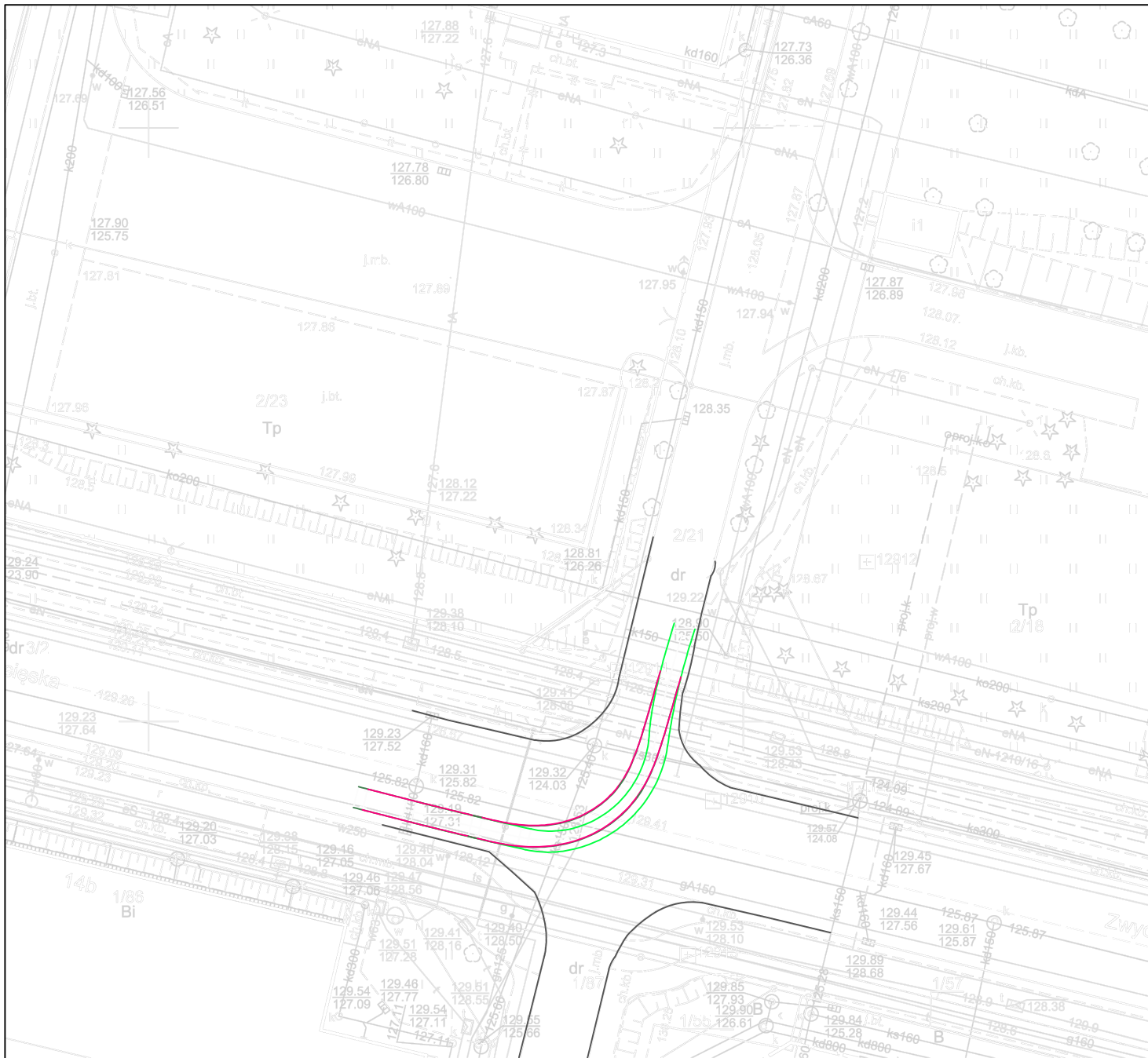
ul. Kłodnicka 2, 54-218 Wrocław

tel. 071 727 10 02, e-mail: [biuro@friedpol.pl](mailto:biuro@friedpol.pl)

BRANŻA:		DROGI		STADIUM:	
				PBIW	
		ZESPÓŁ PROJEKTOWY		UPRAWNIENIA	
PROJEKTANT:		mgr inż. Paweł Fried		416/01/DUW	
ASYSTENT:				-	
TYTUŁ RYSUNKU:					
PRZEJEZDNOŚĆ SAMOCHÓD KOMUNALNY 2/3					
SKALA:		DATA:		NR RYSUNKU:	
1:500		15.02.2025			
				WYDANIE:	







Nazwa organu prowadzącego państwowy zasób geodezyjny i kartograficzny  
Identyfikator ewidencyjny materiału zasobu  
Nazwa materiału zasobu  
Data wykonania kopii materiału zasobu  
Imię, nazwisko i podpis osoby reprezentującej organ

Prezydent Wrocławia  
Zarząd Geodezji, Kartografii i Katastru Miejskiego we Wrocławiu

Nie wydrukuje się istnienia w terenie na mapie urządzeń podziemnych, k do inwentaryzacji lub o których brakuje w inwentaryzacji branicowych.



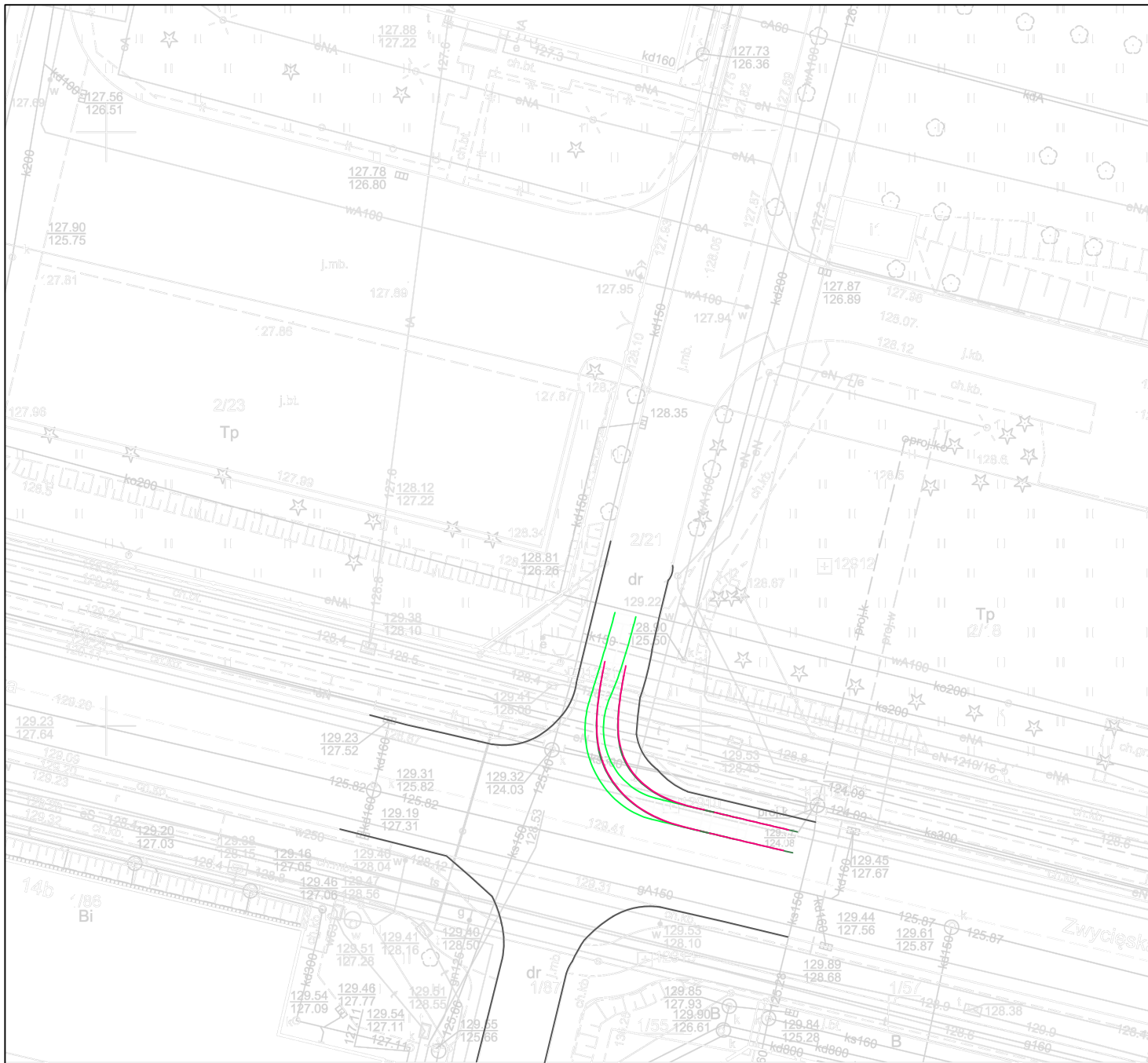
BIURO PROJEKTOWE:

**FRIED-POL** Paweł Fried

ul. Kłodnicka 2, 54-218 Wrocław

tel. 071 727 10 02, e-mail: biuro@friedpol.pl

BRANŻA:		STADIUM:	
DROGI		PBIW	
ZESPÓŁ PROJEKTOWY		UPRAWNIENIA	PODPIS
PROJEKTANT:		416/01/DUW	
mgr inż. Paweł Fried			
ASYSTENT:			
TYTUŁ RYSUNKU:			
PRZEJEZDNOŚĆ SAMOCHÓD OSOBOWY 1/2			
SKALA:	DATA:	NR RYSUNKU:	WYDANIE:
1:500	15.02.2025		



Nazwa organu prowadzącego  
państwowy zasób  
geodezyjny i kartograficzny

Identyfikator ewidencyjny  
materiału zasobu

Nazwa materiału zasobu

Data wykonania kopii  
materiału zasobu

Imię, nazwisko i podpis  
osoby reprezentującej organ

Prezydent Wrocławia  
Zarząd Geodezji, Kartografii  
i Katastru Miejskiego  
we Wrocławiu

Nie wyklucza się istnienia w terenie innych  
na mapie urządzeń podziemnych, które nie  
do inwentaryzacji lub o których brak jest info  
w instytucjach branżowych.



BIURO PROJEKTÓW:

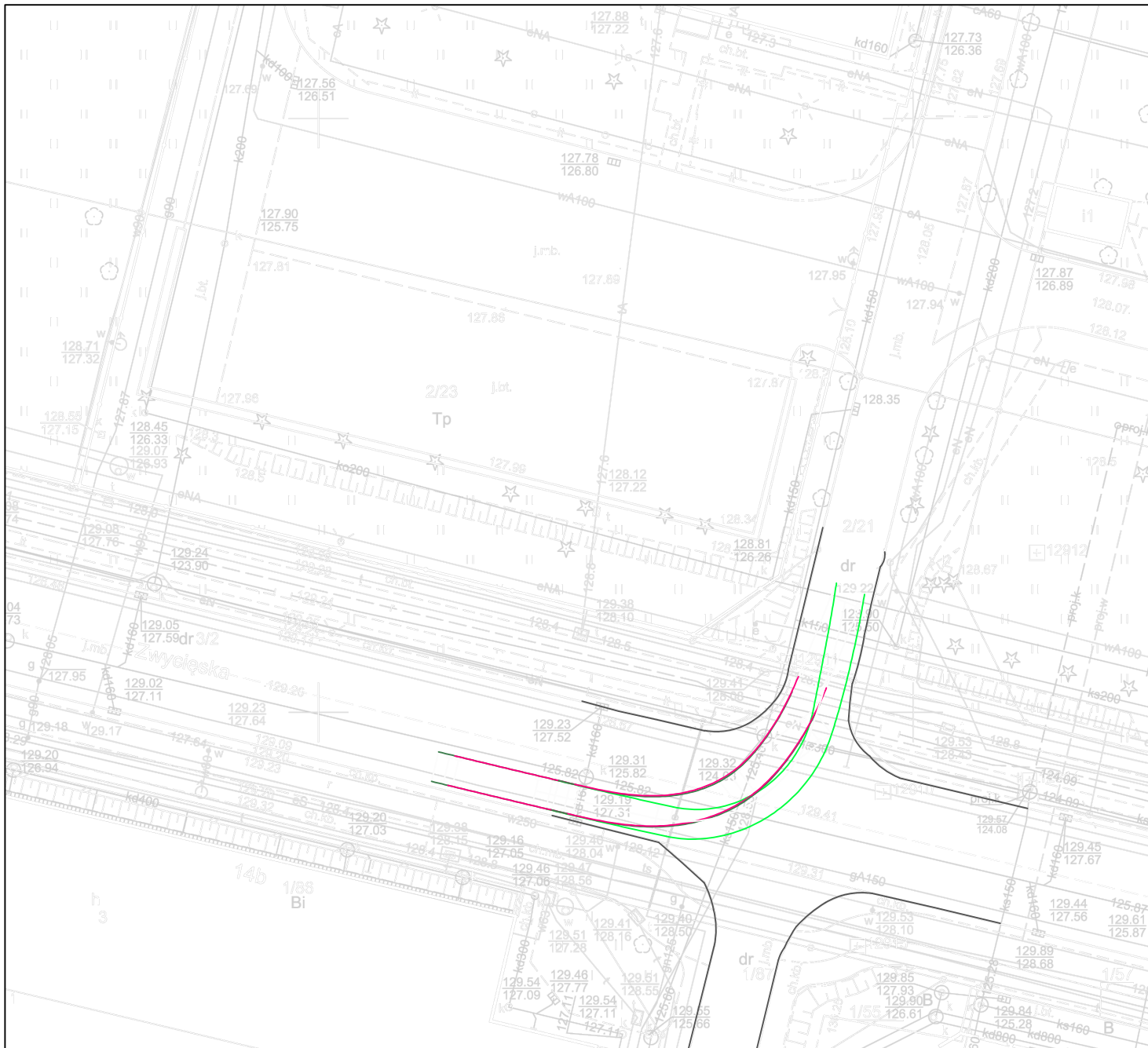
**FRIED-POL** Paweł Fried

ul. Kłodnicka 2, 54-218 Wrocław

tel. 071 727 10 02, e-mail: [biuro@friedpol.pl](mailto:biuro@friedpol.pl)

BRANŻA:		STADIUM:	
DROGI		PBIW	
ZESPÓŁ PROJEKTOWY		UPRAWNIENIA	PODPIS
PROJEKTANT:		416/01/DUW	
mgr inż. Paweł Fried			
ASYSTENT:			
TYTUŁ RYSUNKU:		PRZEJEZDNOŚĆ SAMOCHÓD OSOBOWY 1/2	
SKALA:	DATA:	NR RYSUNKU:	WYDANIE:
1:500	15.02.2025		





Nazwa organu prowadzącego państwowy zasób geodezyjny i kartograficzny	Prezydent Wrocławia Zarząd Geodezji, Kartografii i Katastru Miejskiego we Wrocławiu
Identyfikator ewidencyjny katastru nieruchomości	P.0264.1996.2964



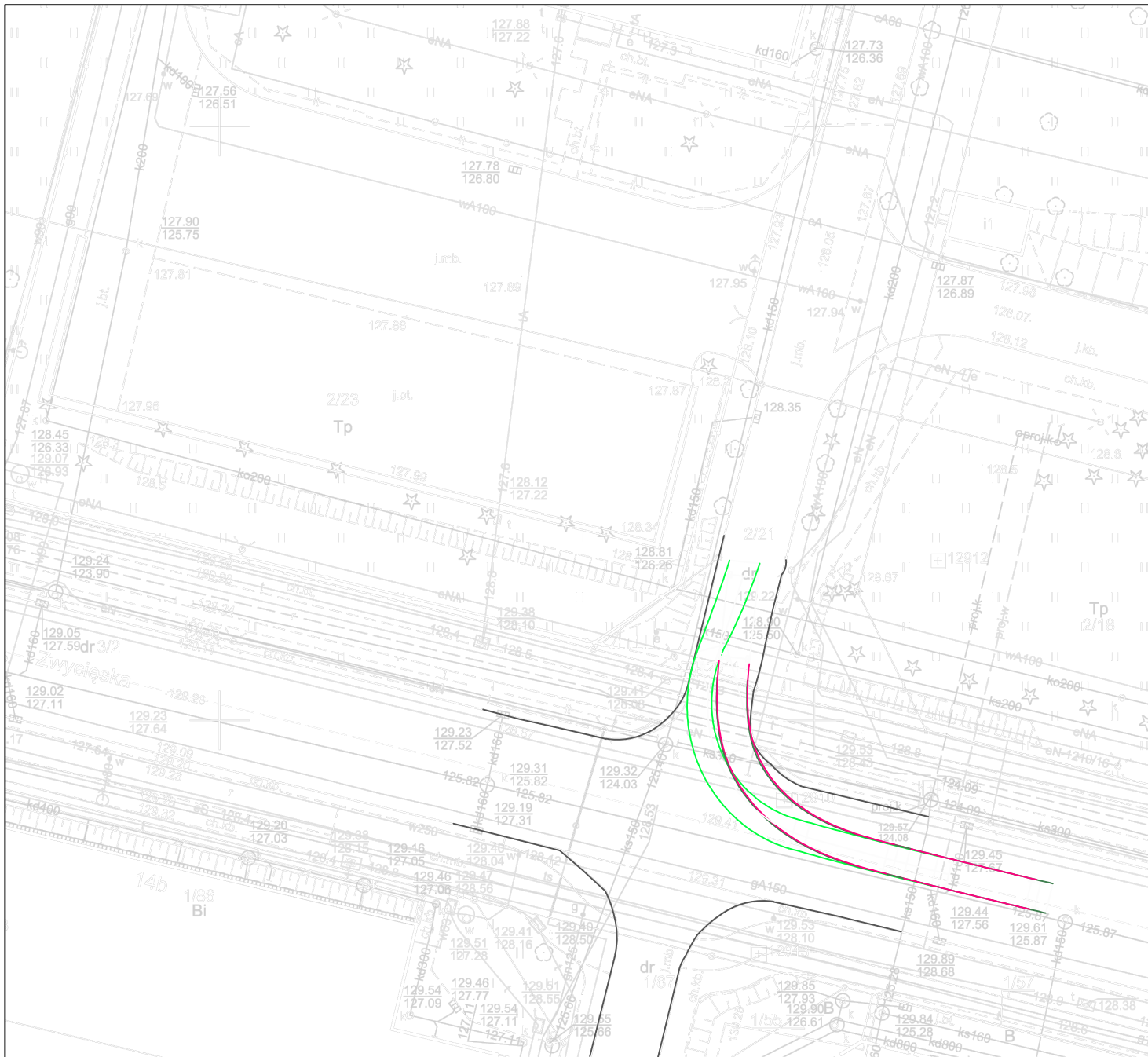
BIURO PROJEKTÓW:

**FRIED-POL** Paweł Fried

ul. Kłodnicka 2, 54-218 Wrocław

tel. 071 727 10 02, e-mail: biuro@friedpol.pl

BRANŻA:		STADIUM:	
DROGI		PBIW	
ZESPÓŁ PROJEKTOWY		UPRAWNIENIA	PODPIS
mgr inż. Paweł Fried		416/01/DUW	
ASYSTENT:		-	
TYTUŁ RYSUNKU:			
PRZEJEZDNOŚĆ SAMOCHÓD KOMUNALNY 1/2			
SKALA:	DATA:	NR RYSUNKU:	WYDANIE:
1:500	15.02.2025		



Nazwa organu prowadzącego  
państwowy zasób  
geodezyjny i kartograficzny

Prezydent Wrocławia  
Zarząd Geodezji, Kartografii  
i Katastru Miejskiego  
we Wrocławiu

Nie wykazuje się ist-  
nie mapie urządzeń  
do inwentaryzacji k-  
w instytucjach bra-  
n

Identyfikator ewidencyjny  
materiału zasobu  
Nazwa materiału  
Data wykonania  
materiału zasobu  
Imię, nazwisko i p-  
osoby reprezentuj-

BIURO PROJEKTÓW:



**FRIED-POL** Paweł Fried

ul. Kłodnicka 2, 54-218 Wrocław

tel. 071 727 10 02, e-mail: [biuro@friedpol.pl](mailto:biuro@friedpol.pl)

BRANŻA:		STADIUM:	
DROGI		PBIW	
ZESPÓŁ PROJEKTOWY		UPRAWNIENIA	PODPIS
mgr inż. Paweł Fried		416/01/DUW	
ASYSTENT:			
TYTUŁ RYSUNKU:			
PRZEJEZDNOŚĆ SAMOCHÓD KOMUNALNY 2/2			
SKALA:	DATA:	NR RYSUNKU:	WYDANIE:
1:500	15.02.2025		